

4月3日 19:30

判断九作业

公考通网校

www.chinaexam.org



公考通 APP



微信公众平台

(参考答案在最后)

一、根据所给材料，回答 1~2 题。

一家艺术馆馆藏了 6 幅 18 世纪画家的绘画作品，这些绘画作品按其价值由低到高排列如下：F、G、H、S、T 和 U。绘画作品 F、G 和 H 是风景画，而 S、T 和 U 是人物肖像画，每次这 6 幅作品中只能有 3 幅作品展出并需满足以下要求：

- (1) 展出的作品不能全部是风景画；
- (2) 如果展出的作品中只有一幅人物肖像画，则这幅人物肖像画必须是作品 U；
- (3) 任何时候，H 和 T 不能同时展出。

1. 下列哪两幅作品如果被选中展出，则第三幅作品的选择面最广 ()

- A. F 和 G B. S 和 U C. H 和 U D. S 和 T

2. 下列情形中哪项如果为真，则该展出中必须要有作品 S ()

- A. 作品 T 参展
B. 作品 U 参展
C. 作品 H 是该次展出中唯一的风景画
D. 该次展出要么有作品 F，要么有作品 G，但这两幅作品不同时参展

二、根据所给材料，回答 3~7 题。

某学院在开学之初，利用 4 天时间开设了哲学、逻辑、数学、统计、宗教、历史和艺术 7 门课程让学生试听。每天上午、下午各一门。除一门课程可以开设两次之外，其他课程均不重复。这 4 天的课程设置还须满足以下条件：

- (1) 艺术课程至少有一次安排在第 3 天；
- (2) 数学课程只能安排在逻辑课程的次日；
- (3) 第 1 天或第 2 天中至少有一天安排统计课程；
- (4) 哲学课程与数学课程或艺术课程安排在同一天；
- (5) 开设两次的课程不能安排在同一天，也不能安排在第 3 天，其中一次要安排在第 4 天。

3. 以下哪门课程不能安排在第 4 天 ()

- A. 历史 B. 哲学 C. 艺术 D. 宗教

4. 以下哪门课程安排在任意一天都有可能 ()

- A. 数学 B. 宗教 C. 统计 D. 以上都不是

5. 以下哪门课程不能开设两次 ()

- A. 哲学 B. 逻辑 C. 统计 D. 历史

6. 逻辑课程不能排在第几天 ()

- A. 第 1 天 B. 第 2 天 C. 第 3 天 D. 第 4 天

7. 如果宗教课程开设两次，那么历史课程安排在哪一天 ()

- A. 第 1 天 B. 第 2 天 C. 第 3 天 D. 第 4 天

三、根据所给材料，回答 8~9 题。

某大学辩论协会和围棋协会两个学生社团各自对外招聘 3 名干事。报名的人有甲，乙，丙，丁，戊，己六人。事后得知：

- (1) 每个社团均各招到 3 名干事；
- (2) 至少有 1 位报名者被两个社团同时录用；
- (3) 甲，丁两人分别被不同的社团录用；

- (4) 乙, 丙两人均没有被两个社团同时录用;
(5) 如果丁被录用, 则戊一定会被录用, 且两人都在围棋协会。

8. 根据以上信息, 可以得知 ()

- A. 甲被围棋协会录用 B. 乙被辩论协会录用
C. 丙被辩论协会录用 D. 戊被围棋协会录用

9. 如果乙没有被两社团录用, 可以得出以下哪个选项 ()

- A. 甲被围棋协会录用 B. 丙被围棋协会录用
C. 戊被辩论协会录用 D. 己被辩论协会录用

四、根据所给材料, 回答 10~11 题。

甲、乙、丙、丁、戊、己 6 项工作需要按照一定的先后顺序才能顺利完成。已知:

- (1) 丁必须在甲之前完成, 并且中间只能隔着 1 项工作;
(2) 丙必须在乙之前完成, 并且中间只能隔着 2 项工作。

10. 若戊第 2 个完成, 则己第几个完成 ()

- A. 3 B. 4 C. 5 D. 6

11. 若甲、乙不是紧挨着先后完成, 则可以得出以下哪项 ()

- A. 甲在乙之前完成 B. 乙在甲之前完成
C. 戊在己之前完成 D. 己在戊之前完成

五、根据所给材料, 回答 12~13 题。

某国承办了一次国际大赛, 决定将赛事分配给该国的 3 个城市具体筹办。现有甲、乙、丙、丁、戊、己、庚 7 个候选城市通过了初选。根据要求, 最终负责筹办的城市还需符合以下条件:

- (1) 甲和乙要么都入选, 要么都不入选;
(2) 丙与丁至多只能有一个入选;
(3) 丙和甲至少要有一个人入选。

12. 如果丁入选, 那么下列哪两个城市也一定入选 ()

- A. 甲和乙 B. 甲和庚 C. 乙和丙 D. 丙和戊

13. 如果戊入选, 那么下列哪两个城市也可能同时入选 ()

- A. 甲和丙 B. 甲和己 C. 乙和丙 D. 丙和己

六、根据所给材料, 回答 14~15 题。

因工作需要, 某单位决定从本单位的 3 位女性 (小王、小李、小孙) 和 5 位男性 (小张、小金、小吴、小孟, 小余) 中选出 4 人组建谈判小组参与一次重要谈判, 选择条件如下:

- (1) 小组成员既要有女性, 也要有男性;
(2) 小张与小王不能都入选;
(3) 小李与小孙不能都入选;
(4) 如果选小金, 则不选小吴。

14. 如果小张一定要入选, 可以得出以下哪项 ()

- A. 如果选小吴, 则选小余 B. 如果选小金, 则选小孟
C. 要么选小余, 要么选小孟 D. 要么选小李, 要么选小孙

15. 如果小王和小吴都入选, 可以得出以下哪项 ()

- A. 或者选小余, 或者选小孟 B. 或者选小李, 或者选小孙
C. 如果选小李, 那么选小张 D. 如果选小孙, 那么选小金

七、根据所给材料，回答 16~17 题。

某县召开人大会议。办公室的刘秘书接到一项会务安排任务，要求他在为期 4 天的会期中将 7 个专题会议（“环境”“经济”“文化”“社会”“教育”“政法”“交通”）安排好顺序和日程。具体要求是：

- (1) 每天安排 1~3 个专题会议，每天的会议也需明确前后顺序。
- (2) “社会”专题的会议安排在第二天。
- (3) “环境”和“教育”专题的会议安排在同一天。
- (4) “社会”专题会议安排在“经济”专题之后，在“文化”专题之前。
- (5) “文化”专题会议安排在“环境”专题之前，在“政法”专题之后。

16. 若“文化”和“教育”专题会议安排在第四天，则可能得出以下哪项（ ）

- A. “政法”和“交通”专题会议安排在第一天
- B. “交通”和“经济”专题会议安排在第二天
- C. “经济”和“政法”专题会议安排在第三天
- D. “政法”和“交通”专题会议安排在第三天

17. 若“环境”专题会议安排在第三天，则可以得出以下哪项（ ）

- A. “政法”专题会议安排在第一天
- B. “文化”专题会议安排在第二天
- C. “经济”专题会议安排在第三天
- D. “交通”专题会议安排在第四天

八、根据所给材料，回答 18~19 题。

某医院的外科病区有甲、乙、丙、丁、戊 5 位护士，她们负责病区 1、2、3、4、5、6、7 号 7 间病房的日常护理工作，每间病房只由一位护士来护理，每位护士至少护理一间病房。在多年的护理过程中，她们已经形成特定的护理习惯和经验。已知：

- (1) 甲护理 1、2 号两间病房，不护理其他病房；
- (2) 乙和丙都不护理 6 号病房；
- (3) 如果丁护理 6 号病房，则乙护理 3 号病房；
- (4) 如果丙护理 4 号病房，则乙护理 6 号病房；
- (5) 戊只护理 7 号病房。

18. 根据以上信息，可以得出以下哪项（ ）

- A. 乙护理 3 号病房
- B. 丙护理 4 号病房
- C. 丁护理 5 号病房
- D. 乙护理 4 号病房

19. 如果丁只护理一间病房，则得不出以下哪项（ ）

- A. 乙护理 4 号病房
- B. 丙护理 5 号病房
- C. 丁护理 6 号病房
- D. 乙护理 5 号病房

【参考答案与解析】

1. **【解析】**B。A项中，如果F和G展出，根据条件（1）（2）可知，第三幅作品只能选择U。

B项中，如果S和U展出，那么第三幅作品可以是F、G、H、T四幅作品中的任意一幅。

C项中，如果H和U展出，根据条件（3）可知，T不能展出，那么第三幅作品可以是F、G、S三幅作品中的任意一幅。

D项中，如果S和T展出，根据条件（3）可知，H不能展出，那么第三幅作品可以是F、G、U三幅作品中的任意一幅。

综上所述，若B项中的两幅作品被选中展出，则第三幅作品的选择面最广。故正确答案为B项。

2. **【解析】**C。A项，如果T参展，那么由条件（3）可知，H不能参展，其他随意，不能得出S必须参展的结论，排除。

B项，如果U参展，只要另两幅不是H和T即可，不能得出必须有S的结论，排除。

C项，如果H是该次参展唯一的风景画，根据条件（3）可知，T不能参展，剩余两个肖像画一定参展，则必定有作品S，当选。

D项，如果该次展出中有F无G，那么此时S并不一定要有；如果该次展出中有G无F，同样得不到S一定参展的结果，排除。

3. **【解析】**C。分析题干：（1）艺术至少有一次安排在第3天；（2）数学只能安排在逻辑的次日；（3）第1天或第2天至少有一天为统计；（4）哲学与数学或哲学与艺术安排在同一天；（5）开设2次的课程不在同一天，也不在第3天，其中一次安排在第4天。

根据条件（1）（5），艺术至少一次安排在第3天，而开设两次的课程不在第3天，那么艺术一定只能开设一次，因此艺术只能安排在第3天，一定不能安排在第4天。

故正确答案为C。

注：对于条件（4）有两种理解，第一种是：哲学若出现两次的话，只要有一次满足和数学或艺术在同一天即可，另一次可以和其他科目在同一天。在这种理解的前提下，上述答案无争议。

第二种的理解是：只要安排哲学，就必须和数学或艺术在同一天。假设哲学安排在第4天且出现2次，那么一次和数学在同一天，一次和艺术在同一天，由（3）（5）可知，第三天是艺术和哲学，第4天是数学和哲学。这就不能满足条件（2），数学在逻辑的次日。

如果是这种理解，假设哲学安排在第4天且只出现1次，又由上文可知，艺术安排在第3天，那么数学就必须在第四天，而由条件（2）可知逻辑在第3天，即：第三天安排艺术和逻辑，第四天安排数学和哲学。由条件（5）可知第4天有一科出现两次，所以只能数学出现两次，此时，数学必须在第1天或第2天再出现一次，那么此时与条件（2）矛盾。

因此，对于条件（4）只能理解为：哲学若出现两次的话，只要有一次满足和数学或艺术在同一天即可，另一次可以和其他科目在同一天。

4. **【解析】**B。分析题干：（1）艺术至少有一次安排在第3天；（2）数学只能安排在逻辑的次日；（3）第1天或第2天至少有一天为统计；（4）哲学与数学或哲学与艺术安排在同一天；（5）开设2次的课程不在同一天，也不在第3天，其中一次安排在第4天

根据条件（2），数学只能安排在逻辑的次日，那么数学一定不能安排在第1天，排除A项；

根据条件（3）（5），第1天或第2天至少有一天为统计，假设统计也安排在第3天，那么统计需要开设2次，而开设2次的课程不能在第3天，与假设矛盾，那么统计一定不能安排在第3天，排除C项。

题干问的是可能性，只要有一种情况能够成立，那么就是有可能的。

对于宗教，如果安排如下：

1	2	3	4
宗教 逻辑	统计 数学	艺术 哲学	宗教 历史

与题干条件不矛盾，那么宗教可以在第 1 天和第 4 天。

如果安排如下：

1	2	3	4
统计 逻辑	宗教 数学	艺术 哲学	宗教 历史

与题干条件不矛盾，那么宗教可以在第 2 天。

如果安排如下：

1	2	3	4
统计 逻辑	哲学 数学	艺术 宗教	历史 逻辑

与题干条件不矛盾，那么宗教可以在第 3 天。

因此宗教安排在任意一天都是可能的。

故正确答案为 B。

5. 【解析】C。分析题干：（1）艺术至少有一次安排在第 3 天；（2）数学只能安排在逻辑的次日；（3）第 1 天或第 2 天至少有一天为统计；（4）哲学与数学或哲学与艺术安排在同一天；（5）开设 2 次的课程不在同一天，也不在第 3 天，其中一次安排在第 4 天

对于条件（3），有两种不同的理解方式。第一种是指统计只能出现在第 1 天和第 2 天，不能出现在第 3 天和第 4 天。如果按此理解，结合条件（5），出现 2 次的课程一定要在第 4 天出现一次，那么可得统计不能上两次课。

其他三项均可出现两次，排列如下：

2次逻辑				2次历史			
第1天	第2天	第3天	第4天	第1天	第2天	第3天	第4天
逻辑	数学	艺术	逻辑	逻辑	数学	艺术	历史
统计	宗教	哲学	历史	统计	历史	哲学	宗教

2次哲学			
第1天	第2天	第3天	第4天
宗教	历史	艺术	哲学
统计	哲学	逻辑	数学

故正确答案为 C。

注：对于条件（3），有些人有第二种理解方式，即统计除了必须出现在第 1 天或第 2 天以外，也可以在第 3 天和第 4 天出现。如果按照这种理解统计也可以安排两次，如下：

2次统计			
第1天	第2天	第3天	第4天
逻辑	数学	艺术	统计
统计	历史	哲学	宗教

此时没有正确答案，故只能按第一种方式来理解。

6. 【解析】B。分析题干：（1）艺术至少有一次安排在第3天；（2）数学只能安排在逻辑的次日；（3）第1天或第2天至少有一天为统计；（4）哲学与数学或哲学与艺术安排在同一天；（5）开设2次的课程不在同一天，也不在第3天，其中一次安排在第4天

根据条件（2）（4），数学只能安排在逻辑的次日，哲学与数学或哲学与艺术安排在同一天，如果逻辑安排在第2天，那么数学和艺术均安排在第3天，与条件（4）矛盾，则逻辑不能安排在第2天。

故正确答案为B。

注：题干问的是不可能性，只要有可能的均要排除。

对于逻辑，如果安排如下：

1	2	3	4
统计 逻辑	哲学 数学	艺术 历史	逻辑 宗教

与题干条件不矛盾，那么逻辑可以安排在第1天和第4天。

如果安排如下：

1	2	3	4
统计 历史	哲学 宗教	艺术 逻辑	哲学 数学

与题干条件不矛盾，那么逻辑可以安排在第3天。

7. 【解析】D。分析题干：（1）艺术至少有一次安排在第3天；（2）数学只能安排在逻辑的次日；（3）第1天或第2天至少有一天为统计；（4）哲学与数学或哲学与艺术安排在同一天；（5）开设2次的课程不在同一天，也不在第3天，其中一次安排在第4天

根据条件（1），艺术安排在第3天，根据条件（5），开设的课程必须有一次安排在第4天，那么宗教必须有一次安排在第4天，根据条件（2），数学只能安排在逻辑之后，而宗教开设2次，那么逻辑和数学只能开设1次，因此逻辑不能安排在第4天；假设逻辑安排在第3天，根据条件（2），数学安排在第4天，那么哲学与艺术和数学均无法安排在同一天，与条件（4）矛盾。假设逻辑安排在第2天，数学安排在第3天，那么数学和艺术安排在同一天，同样与条件（4）矛盾。那么逻辑只能安排在第1天，数学只能安排在第2天，根据条件（3）（5），第1天和第2天必须还要安排宗教和统计，因此历史只能安排在第4天。

故正确答案为D。

8. 【解析】D。由条件（3）可知，被两个社团同时录用的不是甲也不是丁（若甲或丁同时被两个社团录用的话，那么甲丁应归属于同一个社团）；

由条件（4）可知，乙、丙也没有被两个社团同时录用；

由条件（5）可知，丁、戊也没有被两个社团同时录用；

故只有己被两个社团同时录用。

由条件（3）可知丁被录用，则由条件（5）推知，戊也被录用，且二人同时加入围棋协会。则围棋协会的人有：丁、戊、己。

故正确答案为D。

9. 【解析】D。加入围棋协会的人有：丁、戊、己，则加入辩论协会的人有：甲、己、（乙或丙）。假设乙未被两个协会录取，则加入辩论协会的人可确定为：甲、己、丙。

符合条件的只有D项，己被辩论协会录用，故正确答案为D项。

10. 【解析】D。若戊第2个完成，结合条件（2）可知，丙和乙有两种可能：

①如下图所示，如果丙是第一个完成，乙是第四个完成，

1	2	3	4	5	6
丙	戊		乙		

再结合条件（1）可知，丁是第三个完成，甲是第五个完成，如下图所示，故己是第六个完成。

1	2	3	4	5	6
丙	戊	丁	乙	甲	

②如下图所示，如果丙是第三个完成，乙是第六个完成，再结合条件（1）可知，丁与甲隔着1项工作，无法满足，故此种可能排除。

1	2	3	4	5	6
	戊	丙			乙

综上所述，己是第六个完成。故正确答案为D。

11. 【解析】A。题干信息不确定，可用假设法。

由条件（2）可知，丙有三种可能：

①如下图所示，假设丙是第一个完成，乙是第四个完成，再结合条件（1）可知，丁是第三个完成，甲是第五个完成，此时甲、乙紧挨着，与题干条件矛盾，故此种可能排除；

1	2	3	4	5	6
丙		丁	乙	甲	

②如下图所示，假设丙是第二个完成，乙是第五个完成，再结合条件（1）可知，若丁是第一个完成，则甲是第三个完成，此时戊和己的顺序无法确定，只能确定甲在乙之前，满足题干假设；

1	2	3	4	5	6
丁	丙	甲		乙	

如下图所示，假设丁是第四个完成，则甲是第六个完成，此时甲、乙紧挨着，与题干条件矛盾，故此种可能排除；

1	2	3	4	5	6
	丙		丁	乙	甲

③如下图所示，假设丙是第三个完成，乙是第六个完成，再结合条件（1）可知，丁是第二个完成，甲是第四个完成，此时戊和己的顺序无法确定，只能确定甲在乙之前，满足题干假设。

1	2	3	4	5	6
	丁	丙	甲		乙

综上所述，甲一定在乙之前。故正确答案为A。

12. 【解析】A。翻译题干：①要么（甲且乙），要么（-甲且-乙）；② -丙或-丁；③丙或甲。

已知确定信息：丁入选，代入条件②可以推出：丁→-丙；

将-丙代入条件③可以推出：-丙→甲；

将甲代入条件①可以推出：甲且乙，得知甲、乙两个城市入选。

故正确答案为A。

13. 【解析】D。根据题干要从7个城市中入选3个，又因戊入选，故剩余的2个入选名额将会在甲、乙、丙、丁、己、庚6个城市中产生。

题干问法是可能，优先带入排除。

A项，若甲丙同时入选，则根据（1）可知，乙也会入选，则入选的人数超过题干要求的3人，矛盾，排除；

B项，若甲己同时入选，则根据（1）可知，乙也会入选，则入选的人数超过题干要求的3人，矛盾，排除；

C项,若乙丙同时入选,则根据(1)可知,甲也会入选,则入选的人数超过题干要求的3人,矛盾,排除;
D项,若丙己同时入选,甲乙可能都不入选,符合(1),且与条件(2)(3)不矛盾,是可能成立的选项,当选。

14. 【解析】D。题干:(1)既要有女性(小王、小李、小孙),也要有男性(小张、小金、小吴、小孟,小余);(2)-(小张且小王)=-小张或-小王;(3)-(小李且小孙)=-小李或-小孙;(4)小金 \rightarrow -小吴;(5)小张一定入选(事实信息)。

根据事实信息“小张一定入选”,由(2)可知,小王不入选;再由(1)可知,小李和小孙至少有一人入选;又知“(3)小李和小孙不能都入选”,可推出要么选小李,要么选小孙,D项正确。

A项,题干已知小张入选,由(3)知小孙、小李只能入选一个人,小组剩下还需要两个人,且都是男性,男性中(金吴孟余)四个人谁去是不确定的,推不出来,选项的推出关系不成立,故A项错误;

B项,同A项,小组剩下还需要两个人,且都是男性,男性中(金吴孟余)四个人谁去是不确定的,推不出来,选项的推出关系不成立,故B项错误;

C项,要么小余,要么小孟,二者只能进一人;题干已知小张入选,由(3)知小孙、小李只能入选一个人,小组还需要两个人,且都是男性(金吴孟余),小余和小孟均为男性,可以同时入选,因此C错误。

故正确答案为D。

15. 【解析】A。题干:(1)既要有女性(小王、小李、小孙),也要有男性(小张、小金、小吴、小孟,小余);(2)小张/小王;(3)小李/小孙;(4)小金 \Rightarrow -小吴;(5)小王,小吴(事实信息)。

根据事实信息小王入选,由(2)可知,小张不入选;根据事实信息小吴入选,由(4)的逆否规则可知,小金不入选;因为参加谈判的总共有4人,又知(3)小李和小孙不能同时入选,要确保两人不同时入选,则需要从小余和小孟中选出一人,要么选小余,要么选小孟,A项正确。

B项是题干的已知条件,无需推出,故不选;C、D项由第二步推论可知,小张不入选,小金不入选,C项和D项均错误。故正确答案为A。

16. 【解析】D。根据题意“文化”和“教育”专题安排在第4天,结合条件(3),则“环境”也在第4天。A项,若“政法”和“交通”安排在第1天,结合条件(2)“社会”在第2天,条件(4)“经济”在“社会”之前,得出第3天将没有专题会议,排除A项。

B项,若“交通”和“经济”安排在第2天,结合条件(2)，“社会”也在第2天,而第4天也有3个专题会议,则剩下1个“政法”专题,还有第1天、第3天没有安排,无法满足条件(1),排除B项。

C项,若“经济”和“政法”安排在第3天,而条件(2)要求“社会”在第2天,与条件(4)“经济”在“社会”之前相矛盾,排除C项。

D项,若“政法”和“交通”安排在第3天,第1天安排“经济”,第2天安排“社会”,符合所有条件,当选。

17. 【解析】D。根据题意“环境”专题安排在第3天,结合条件(3),则“教育”也在第3天。

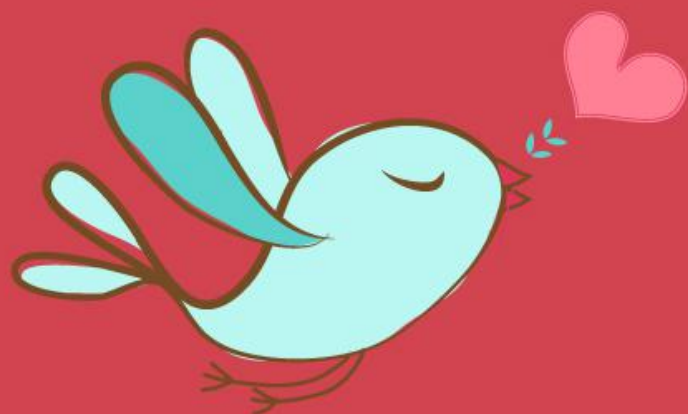
结合条件(2)(3)(4)可知,“经济”“社会”“政法”“文化”都在“环境”之前,则可以得知前3天已经安排了6个专题会议,因此剩下的“交通”专题只能安排在第4天。D项当选。

18. 【解析】A。列出题干条件:①甲1、2号;②乙、丙不护理6号;③丁6号 \rightarrow 乙3号;④丙4号 \rightarrow 乙6号;⑤戊7号。

根据条件①②⑤可知,甲、乙、丙、戊都不护理6号病房,故6号病房只能由丁护理;再结合条件③可知,乙护理3号病房。

故正确答案为A。

19. 【解析】D。题干已知条件整理：甲 1、2 号，乙 3 号，丁 6 号，戊 7 号。接续上题，因为丁只护理一间病房，剩余 4 号或 5 号病房由丙护理。又根据乙护理 3 号而丁护理 6 号，每间病房只能由一位护士来护理。因此根据条件④， $\neg(\text{乙}6) \rightarrow \neg(\text{丙}4)$ ，这样丙护理 5 号房。
最终：甲 1、2 号，乙 3、4 号，丙 5 号，丁 6 号，戊 7 号。对照选项即可得到正确答案。
本题为选非题，故正确答案为 D。



美好的事情即将发生...

something wonderful is about to happen



公考通