

资料分析专项刷题（八）

公考通网校

www.chinaexam.org



公考通 APP



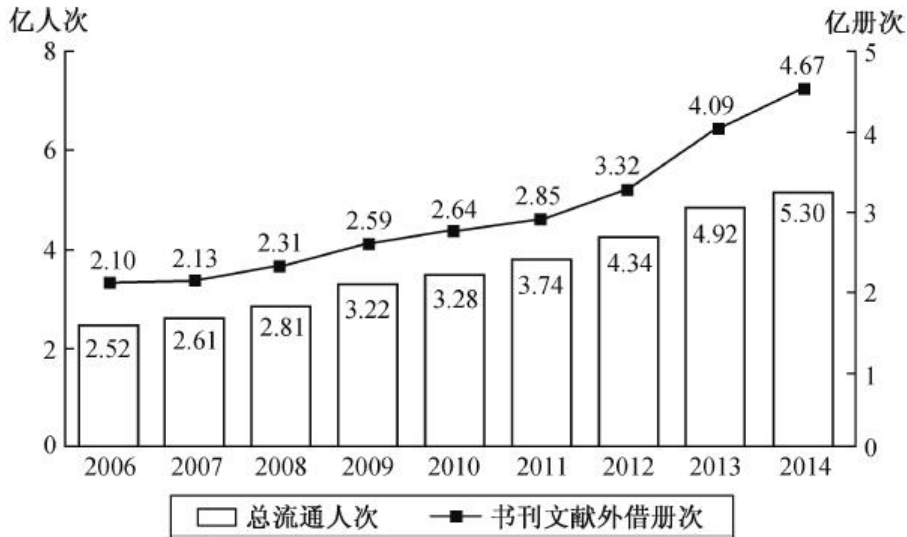
微信公众号

综合类资料分析

(2016年国考) 根据以下资料, 回答1~5题。

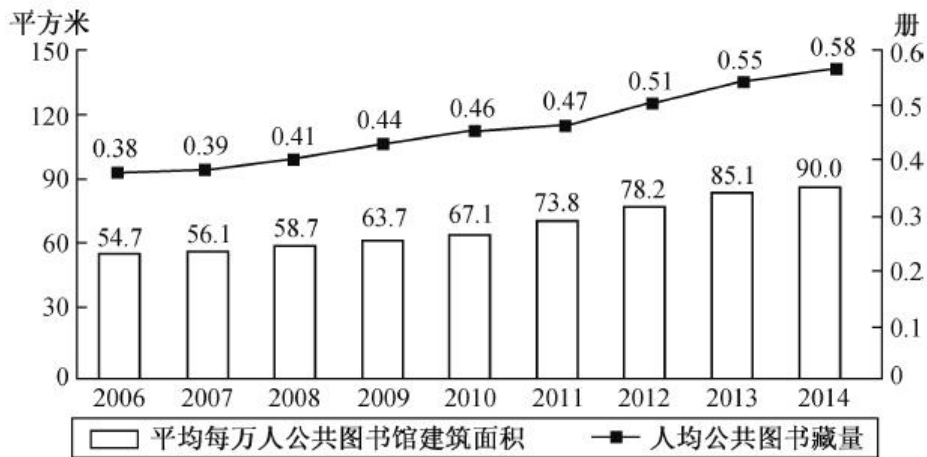
2014年末全国共有公共图书馆3117个, 比上年末增加5个。2014年末全国公共图书馆从业人员56071人。

2006~2014年全国公共图书馆总流通情况



2014年末全国公共图书馆实际使用房屋建筑面积1231.60万平方米, 比上年末增长6.3%; 图书总藏量79092万册, 比上年末增长5.6%; 电子图书50674万册, 比上年末增长34.2%; 阅览室座席数85.55万个, 比上年末增长5.7%。

2006~2014年全国公共图书馆人均资源情况



- 2014年, 全国平均每个公共图书馆月均流通人次约为 ()

A. 1万多 B. 不到1万 C. 2万多 D. 3万多
- 2014年, 公共图书馆电子图书藏量增长册数约是图书总藏量增长册数的多少倍 ()

A. 3 B. 2 C. 8 D. 5
- 2012~2014年, 平均每一流通人次约产生多少册次的书刊文献外借 ()

A. 1.0 B. 0.8 C. 0.6 D. 0.4

4. 2008~2014年, 人均公共图书藏量同比增速快于上年的年份有几个 ()
- A. 2 B. 4 C. 3 D. 5
5. 能够从上述资料中推出的是 ()
- A. “十一五”期间全国公共图书馆总流通人次超过15亿人次
- B. 2014年平均每个公共图书馆拥有20多个阅览室座席
- C. 2008~2014年间, 每年平均每万人公共图书馆建筑面积同比增速均低于12%
- D. 2008年人均公共图书馆建筑面积增量和人均公共图书藏量增量均低于2011年

【参考答案与解析】

1. **【解析】**A。2014年全国总流通人次为5.3亿=53000万, 共有3117个图书馆, 共12个月, 则所求为

$$\frac{53000}{3117 \times 12} \approx \frac{53}{3.1 \times 12} = \frac{53}{37.2} \approx 1.4 \text{ (万人次)}, \text{ A项符合, 当选。}$$

2. **【解析】**A。2014年电子图书藏量增长册数为 $(50674 \times \frac{34.2\%}{1+34.2\%})$ 万, 图书总藏量增长册数为

$$(79092 \times \frac{5.6\%}{1+5.6\%}) \text{ 万, 前者约是后者的 } (\frac{50674 \times \frac{34.2\%}{1+34.2\%}}{79092 \times \frac{5.6\%}{1+5.6\%}}) \div (\frac{79092 \times \frac{5.6\%}{1+5.6\%}}{79092 \times \frac{5.6\%}{1+5.6\%}}) \\ = \frac{50674}{79092} \times \frac{34.2\%}{5.6\%} \times \frac{1+5.6\%}{1+34.2\%} \approx \frac{50674}{79092} \times \frac{34.2\%}{5.6\%} \approx \frac{5}{8} \times 6 = 3.75 \text{ 倍, A项与之最接近, 当选。}$$

3. **【解析】**B。2012~2014年书刊文献外借 $3.32+4.09+4.67=12.08$ (亿册次), 流通人次为 $4.34+4.92+5.30=14.56$

(亿), 平均每一流通人次约产生 $\frac{12.08}{14.56} \approx \frac{12}{15} = 0.8$ (册次)的书刊文献外借。因此B项当选。

4. **【解析】**C。本题可通过比较第二个图形中2008~2014年各折线段的斜率大小进行判断。折线段斜率大于上年的, 意味着同比增速快于上年。观察可知, 只有2008、2009、2012三年的斜率大于上年, 因此C项当选。

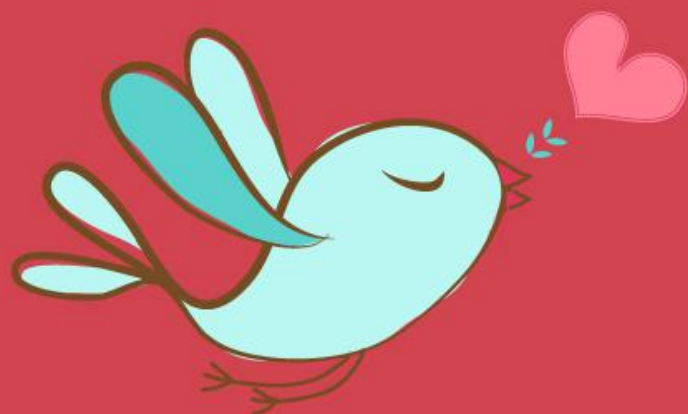
5. **【解析】**C。A项, “十一五”期间即2006~2010年, 总流通人次为

$2.52+2.61+2.81+3.22+3.28 \approx 2.5+2.6+2.8+3.2+3.3=14.4 < 15$ (单位: 亿人次), 该项说法错误, 排除。

B项, 2014年阅览室座席数为85.55万个=855500个, 公共图书馆有3117个, 平均每个公共图书馆拥有阅览室座席数为 $\frac{855500}{3117} \approx 274$ (个), 该项说法错误, 排除。

C项, 比较第二个图形中2008~2014年各柱体的增长趋势可知, 2011、2012、2013年是其中增长最快的, 同比增速分别为 $\frac{73.8-67.1}{67.1} = \frac{6.7}{67.1}$, $\frac{78.2-73.8}{73.8} = \frac{4.4}{73.8}$, $\frac{85.1-78.2}{78.2} = \frac{6.9}{78.2}$ 。分析可知 $\frac{6.9}{78.2}$ 最大, 约为10%, 小于12%, 可见2008~2014年各年同比增速均低于12%, 该项说法正确, 当选。

D项, 比较第二个图形中2007、2008、2010、2011年四个柱体和四个折点的高度可知, 2008年人均公共图书馆建筑面积增量小于2011年增量, 2008年人均公共图书藏量增量大于2011年增量。该项说法错误, 排除。



美好的事情即将发生...

something wonderful is about to happen